



PROFACTOR[®]
DER DEUTSCHE QUALITÄTSSTANDARD

**TECHNISCHES DATENBLATT
UND GEBRAUCHSANLEITUNG**

**PRODUCT TECHNICAL PASSPORT
AND INSTRUCTION MANUAL**

**ТЕХНИЧЕСКИЙ ПАСПОРТ ИЗДЕЛИЯ
И РУКОВОДСТВО ПО ЭКСПЛУАТАЦИИ**



**ARTIKEL
CODE
АРТИКУЛ**

**PF AF 700 –
PF AF 724**

AXIALFITTINGS MIT SCHIEBEHÜLSE

AXIAL FITTINGS WITH A SLIP-ON SLEEVE

**ФИТИНГИ АКСИАЛЬНЫЕ
С НАДВИЖНОЙ ГИЛЬЗОЙ**

1. VERWENDUNGSZWECK UND ANWENDUNGSBEREICH

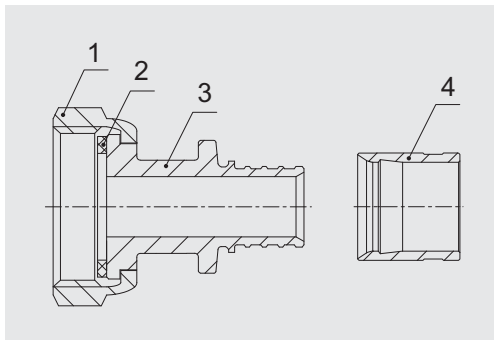
Axialfittings mit Schiebehülse dienen zur Herstellung von Rohrverbindungen mithilfe von Rohren aus vernetztem Polyethylen.

Sie werden in Kalt- und Warmwasserversorgungssystemen der Trink- und Haushaltswasseraufbereitung, in Heizsystemen von Wohngebäuden und öffentlichen Einrichtungen sowie als Rohrverbinder eingesetzt, die nicht aggressive Flüssigkeiten zu den Armaturen transportieren.

2. TECHNISCHE MERKMALE

Artikel	PF	AF 703, AF 704	AF 705, AF 708, AF 709, AF 715	AF 716	AF 717, AF 723, AF 724	AF 719, AF 720	AF 700 – 702, AF 706, AF 707, AF 710 – 714, AF 718, AF 721, AF 722
Anschlussgewinde	G	1/2", 3/4", 1", 1 1/4"	1/2", 3/4", 1"	1/2", 3/4"	1/2"	3/4"	—
Außendurchmesser der angeschlossenen Rohre	DN, mm	16, 20, 25, 32, 40					
Maximaler Arbeitsruck	Bar	25					
Betriebsdruck	Bar	10					
Temperatur der Arbeitsumgebung	°C	von -20 bis +95					
Durchschnittliche Lebensdauer	Jahre	30					

3. BAUWEISE



PF AF 701 – 722:

- 1 – Überwurfmutter
- 2 – Dichtung
- 3 – Fittinggehäuse

PF AF 700:

- 4 – Hülsegehäuse

Der Fittingstutzen hat Laschen für einen bessere Haftung an das Rohr bei der Installation. Alle zylindrischen Rohrgewinde entsprechen (ISO 228-1: 2000, DIN 259).

Axialfittings mit Schiebehülse sind mit Rohren aus vernetztem Polyethylen mit PEX-A-EVOH-Schicht mit folgenden geometrischen Parametern kompatibel:

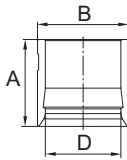
Außenrohrdurchmesser DN, mm	16	20	25	32	40
Rohrwandstärke, mm	2,0 – 2,2	2,0 – 2,8	3,5	4,4	5,5

4. HERSTELLUNGSMATERIALIEN

Fittinggehäuse und Hülsen (3, 4) und Überwurfmutter (1) bestehen aus Messing CW617N (EN 12164, EN 12165, EN 12168), das in Trinkwasserversorgungssystemen verwendet werden darf. Dichtung (2) — EPDM.

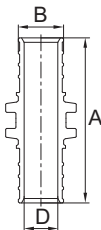
5. NOMENKLATUR UND ABMESSUNGEN

Axiale Schiebehülse



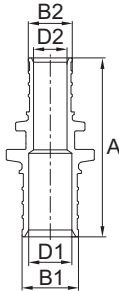
Artikel	Außenrohrdurchmesser DN, mm	A, mm	B, mm	D, mm	Gewicht, g
PF AF 700.16	16	24	21,5	16,9	26
PF AF 700.20	20	25	25	20,7	29
PF AF 700.25	25	29	30	25,45	43
PF AF 700.32	32	34	39,5	32,9	101
PF AF 700.40	40	37	48,5	41,5	141

Axiale Kupplung mit gleichem Durchmesser



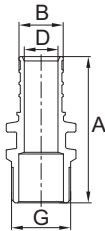
Artikel	Außenrohrdurchmesser DN, mm	A, mm	B, mm	D, mm	Gewicht, g
PF AF 701.16	16 x 16	44,6	13,45	10	38
PF AF 701.20	20 x 20	53,2	16,5	12,5	59
PF AF 701.25	25 x 25	69	19,8	15,3	99
PF AF 701.32	32 x 32	82	25,5	20	189
PF AF 701.40	40 x 40	91	32	23,5	385

Axiale Verbindungskupplung



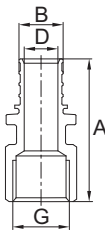
Artikel	Außenrohrdurchmesser DN, mm	A, mm	B1, mm	D1, mm	B2, mm	D2, mm	Gewicht, g
PF AF 702.2016	20 x 16	48,9	16,5	12,5	13,45	10	45
PF AF 702.2516	25 x 16	56,8	19,8	15,3	13,45	10	67
PF AF 702.2520	25 x 20	61,1	19,8	15,3	16,5	12,5	73
PF AF 702.3225	32 x 25	76	25,5	20	19,8	15,3	141
PF AF 702.4025	40 x 25	86	32	23,5	19,8	15,3	263
PF AF 702.4032	40 x 32	92	32	23,5	25,5	20	305

Kombinierter Verbinder mit Außengewinde axial



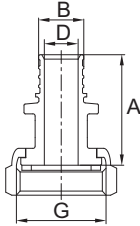
Artikel	Außenrohrdurchmesser DN, mm Verbindungsgewinde G	A, mm	B, mm	D, mm	Gewicht, g
PF AF 703.1615M	16 x 1/2"	45,3	13,45	10	49
PF AF 703.2015M	20 x 1/2"	50,8	16,5	12,5	63
PF AF 703.1620M	16 x 3/4"	47,8	13,45	10	74
PF AF 703.2020M	20 x 3/4"	52,3	16,5	12,5	84
PF AF 703.2515M	25 x 1/2"	58,5	19,8	15,3	80
PF AF 703.2520M	25 x 3/4"	60	19,8	15,3	96
PF AF 703.2525M	25 x 1"	66	19,8	15,3	143
PF AF 703.3220M	32 x 3/4"	37	25,5	20	141
PF AF 703.3225M	32 x 1"	73	25,5	20	190
PF AF 703.4032M	40 x 1 1/4"	82	32	23,5	295

Kombinierter Verbinder mit Innengewinde axial



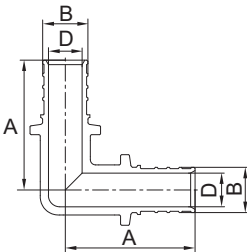
Artikel	Außenrohrdurchmesser DN, mm Verbindungsgewinde G	A, mm	B, mm	D, mm	Gewicht, g
PF AF 704.1615F	16 x 1/2"	45,8	13,45	10	65
PF AF 704.2015F	20 x 1/2"	50,3	16,5	12,5	76
PF AF 704.1620F	16 x 3/4"	47,8	13,45	10	92
PF AF 704.2020F	20 x 3/4"	52,3	16,5	12,5	102
PF AF 704.2515F	25 x 1/2"	—	—	—	—
PF AF 704.2520F	25 x 3/4"	60	19,8	15,3	120
PF AF 704.2525F	25 x 1"	63	19,8	15,3	165
PF AF 704.3225F	20 x 3/4"	68,5	25,5	20	232
PF AF 704.4032F	40 x 1 1/4"	78	32	23,5	406

Axialverbinder mit Überwurfmutter



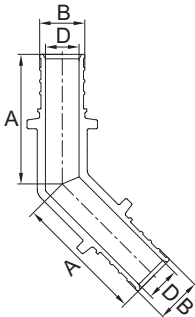
Artikel	Außenrohrdurchmesser DN, mm Verbindungsgewinde G	A, mm	B, mm	D, mm	Gewicht, g
PF AF 705.1615U	16 x 1/2"	31,3	13,45	10	52
PF AF 705.2015U	20 x 1/2"	35,8	16,5	12,5	63
PF AF 705.1620U	16 x 3/4"	35,2	13,45	10	67
PF AF 705.2020U	20 x 3/4"	35,7	16,5	12,5	74
PF AF 705.2520U	25 x 3/4"	44,5	19,8	19,8	91
PF AF 705.2525U	25 x 1"	44,5	15,3	15,3	132
PF AF 705.3220U	32 x 3/4"	—	—	—	—
PF AF 705.3225U	20 x 3/4"	51,5	25,5	20	175
PF AF 705.4025U	40 x 1"	—	—	—	—

Winkel 90° axial

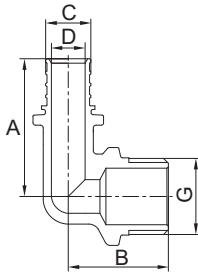


Artikel	Außenrohrdurchmesser DN, mm	A, mm	B, mm	D, mm	Gewicht, g
PF AF 706.16	16 x 16	37,8	13,45	10	68
PF AF 706.20	20 x 20	44,4	16,5	12,5	104
PF AF 706.25	25 x 25	55,2	19,8	15,3	166
PF AF 706.32	32 x 32	64,2	25,5	20	308
PF AF 706.40	40 x 40	75	32	23,5	579

Winkel 45° axial

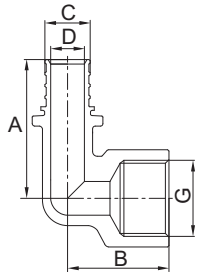


Artikel	Außenrohrdurchmesser DN, mm	A, mm	B, mm	D, mm	Gewicht, g
PF AF 707.20	20 x 20	38	16,5	12,5	89
PF AF 707.25	25 x 25	46	19,8	15,3	138
PF AF 707.32	32 x 32	60	25,5	20	286
PF AF 707.40	40 x 40	69	32	23,5	556



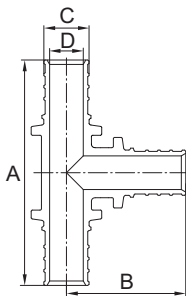
Axialer Winkelverbinder mit Außengewinde

Artikel	Außenrohrdurchmesser DN, mm Verbindungsgewinde G	A, mm	B, mm	C, mm	D, mm	Gewicht, g
PF AF 708.1615M	16 x 1/2"	39,8	33	13,45	10	83
PF AF 708.2015M	20 x 1/2"	44,4	34,5	16,5	12,5	101
PF AF 708.2020M	20 x 3/4"	48	37	16,5	12,5	133
PF AF 708.2520M	25 x 3/4"	56,5	34	19,8	15,3	159
PF AF 708.3225M	32 x 1"	65	41	25,5	20	268



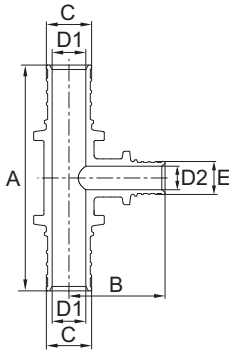
Axialer Winkelverbinder mit Innengewinde

Artikel	Außenrohrdurchmesser DN, mm Verbindungsgewinde G	A, mm	B, mm	C, mm	D, mm	Gewicht, g
PF AF 709.1615F	16 x 1/2"	39,8	29,5	13,45	10	85
PF AF 709.2015F	20 x 1/2"	44,4	31,5	16,5	12,5	136
PF AF 709.1620F	16 x 3/4"	47	33,5	13,45	10	104
PF AF 709.2020F	20 x 3/4"	48	37	16,5	12,5	135
PF AF 709.2520F	25 x 3/4"	56,5	30,5	19,8	15,3	164
PF AF 709.2525F	25 x 1"	61	32	19,8	15,3	216
PF AF 709.3225F	32 x 1"	66,5	39	25,5	20	303



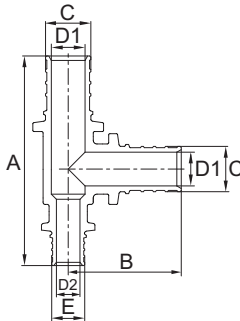
Axiales T-Stück mit gleichem Durchmesser

Artikel	Außenrohrdurchmesser DN, mm	A, mm	B, mm	C, mm	D, mm	Gewicht, g
PF AF 710.16	16 x 16 x 16	67,2	38,6	13,45	10	87
PF AF 710.20	20 x 20 x 20	78,4	42,6	16,5	12,5	132
PF AF 710.25	25 x 25 x 25	94	52	19,8	15,3	199
PF AF 710.32	32 x 32 x 32	117,5	64,5	25,5	20	395
PF AF 710.40	40 x 40 x 40	138	75	32	23,5	780



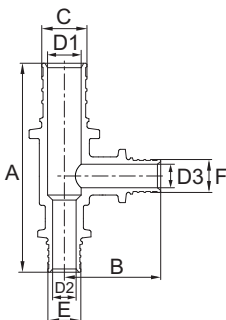
T-Stück mit reduziertem seitlichem Eingang, axial

Artikel	Außenrohr- durchmesser DN, mm	A, mm	B, mm	C, mm	D1, mm	E, mm	D2, mm	Ge- wicht, g
PF AF 711.201620	20 x 16 x 20	76,3	38,6	16,5	12,5	13,45	10	117
PF AF 711.251625	25 x 16 x 25	94	42,5	19,8	15,3	13,45	10	181
PF AF 711.252025	25 x 20 x 25	97	47	19,8	15,3	16,5	12,5	186
PF AF 711.321632	32 x 16 x 32	107	49,8	25,5	20	13,45	10	291
PF AF 711.322032	32 x 20 x 32	107	50,5	25,5	20	16,5	12,5	292
PF AF 711.322532	32 x 25 x 32	117,5	59,5	25,5	20	19,8	15,3	366
PF AF 711.402040	40 x 20 x 40	127	55,5	32	23,5	16,5	12,5	559



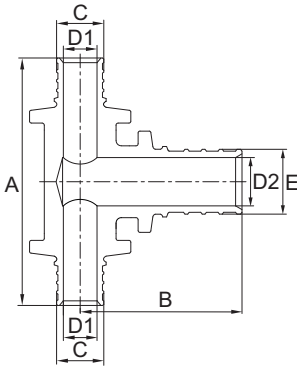
T-Stück mit reduziertem Eingang, axial

Artikel	Außenrohr- durchmesser DN, mm	A, mm	B, mm	C, mm	D1, mm	E, mm	D2, mm	Ge- wicht, g
PF AF 712.202016	20 x 20 x 16	75,1	43,2	16,5	12,5	13,45	10	120
PF AF 712.252516	25 x 25 x 16	87,8	52	19,8	15,3	13,45	10	183
PF AF 712.252520	25 x 25 x 20	92	54,5	19,8	15,3	16,5	12,5	193
PF AF 712.323220	32 x 32 x 20	—	—	—	—	—	—	—
PF AF 712.323225	32 x 32 x 25	—	—	—	—	—	—	—



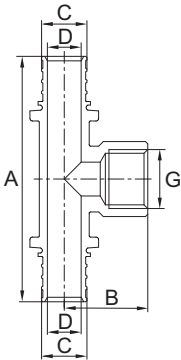
T-Stück mit reduziertem Seiteneingang und Eingang, axial

Artikel	Außenrohr- durchmesser DN, mm	A, mm	B, mm	C, mm	D1, mm	E, mm	D2, mm	F, mm	D3, mm	Ge- wicht, g
PF AF 713.201616	20 x 16 x 16	72,25	38,6	16,5	12,5	13,45	10	13,45	10	104
PF AF 713.251616	25 x 16 x 16	87,5	43	19,8	15,3	13,45	10	13,45	10	145
PF AF 713.251620	25 x 16 x 20	87	42	19,8	15,3	13,45	10	16,5	12,5	148
PF AF 713.252016	25 x 20 x 16	87,8	46,1	19,8	15,3	16,5	12,5	13,45	10	181
PF AF 713.252020	25 x 20 x 20	88	47	19,8	15,3	16,5	12,5	16,5	12,5	163
PF AF 713.322020	32 x 20 x 20	—	—	—	—	—	—	—	—	—
PF AF 713.322025	32 x 20 x 25	117,25	51,6	25,5	20	16,5	12,5	19,8	15,3	325
PF AF 713.322520	32 x 25 x 20	—	—	—	—	—	—	—	—	—
PF AF 713.322525	32 x 25 x 25	117,25	59,5	25,5	20	19,8	15,3	19,8	15,3	339



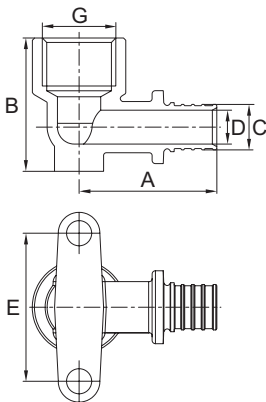
T-Stück mit vergrößertem seitlichen Eingang, axial

Artikel	Außenrohrdurchmesser DN, mm	A, mm	B, mm	C, mm	D1, mm	E, mm	D2, mm	Gewicht, g
PF AF 714.162016	16 x 20 x 16	69,2	41,9	13,45	10	16,5	12,5	102
PF AF 714.162516	16 x 25 x 16	—	—	—	—	—	—	—
PF AF 714.202520	20 x 25 x 20	81	53,3	16,5	12,5	19,8	15,3	160
PF AF 714.253225	25 x 32 x 25	—	—	—	—	—	—	—
PF AF 714.203220	20 x 32 x 20	—	—	—	—	—	—	—



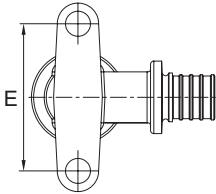
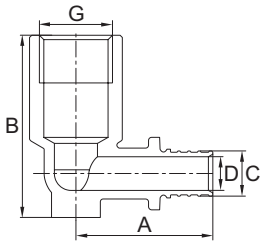
Axiales Side-Pass-T-Stück mit Innengewinde

Artikel	Außenrohrdurchmesser DN, mm Verbindungsgewinde G	A, mm	B, mm	C, mm	D, mm	Gewicht, g
PF AF 715.1615F16	16 x 1/2" x 16	79,6	29,5	13,45	10	112
PF AF 715.2015F20	20 x 1/2" x 20	88,8	31,5	16,5	12,5	151
PF AF 715.2020F20	20 x 3/4" x 20	96	33,5	16,5	12,5	190
PF AF 715.2520F25	25 x 3/4" x 25	113	30,5	19,8	15,3	230
PF AF 715.3225F32	32 x 1" x 32	133	39	25,5	20	420
PF AF 715.4025F40	40 x 1" x 40	141	41,5	32	23,5	684



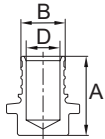
Eckstück mit Wandbefestigung, axial

Artikel	Außenrohrdurchmesser DN, mm Verbindungsgewinde G	A, mm	B, mm	C, mm	D, mm	E, mm	Gewicht, g
PF AF 716.1615F	16 x 1/2"	40	40,5	13,45	10	45	126
PF AF 716.2015F	20 x 1/2"	44,5	41,5	16,5	12,5	45	140
PF AF 716.2020F	20 x 3/4"	48	41,5	16,5	12,5	45	152
PF AF 716.2520F	25 x 3/4"	56,5	46,5	19,8	15,3	45	184



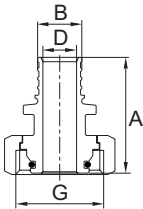
Wandbogen mit langem Axialzapfen

Artikel	Außenrohrdurchmesser DN, mm Verbindungsgewinde G	A, mm	B, mm	C, mm	D, mm	E, mm	Gewicht, g
PF AF 717.1615F	16 x 1/2"	40	55,5	13,45	10	45	152
PF AF 717.2015F	20 x 1/2"	44,5	55,5	16,5	12,5	45	168



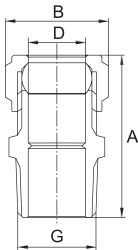
Axialstopfen

Artikel	Außenrohrdurchmesser DN, mm	A, mm	B, mm	D, mm	Gewicht, g
PF AF 718.16	16	26	13,45	10	25



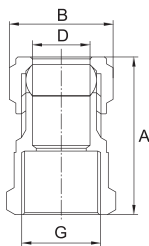
Verbinder mit axialer Überwurfmutter (Eurokonus)

Artikel	Außenrohrdurchmesser DN, mm Verbindungsgewinde G	A, mm	B, mm	D, mm	Gewicht, g
PF AF 719.16G	16 x 3/4"	38,3	13,45	10	77
PF AF 719.20G	20 x 3/4"	43,5	16,5	12,5	80



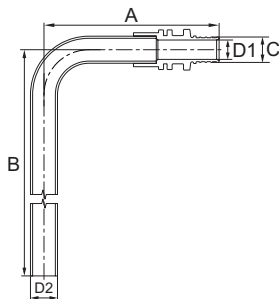
Kupplung mit Aussengewinde, für Stahl-/Kupferrohr

Artikel	Außenrohrdurchmesser DN, mm Verbindungsgewinde G	A, mm	B, mm	D, mm	Gewicht, g
PF AF 723.1515M	15 x 1/2"	42,5	24	15	69



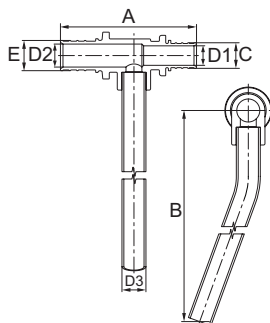
Kupplung mit Innengewinde, für Stahl-/Kupferrohr

Artikel	Außenrohrdurchmesser DN, mm Verbindungsgewinde G	A, mm	B, mm	D, mm	Gewicht, g
PF AF 724.1515F	15 x 1/2"	41	24	15	72



Kühleranschlussrohr L-förmig axial

Artikel	Außenrohrdurchmesser DN, mm	A, mm	B, mm	C, mm	D1, mm	D2, mm	Gewicht, g
PF AF 721.1615	16 x 15	92,5	250	13,45	10	15	152
PF AF 721.2015	20 x 15	92,5	250	16,5	12,5	15	166
PF AF 721.1615L05	16 x 15	92,5	500	13,45	10	15	241
PF AF 721.1615L1	16 x 15	92,5	1000	13,45	10	15	420



Kühleranschlussrohr T-förmig axial

Artikel	Außenrohrdurchmesser DN, mm	A, mm	B, mm	C, mm	D1, mm	E, mm	D2, mm	D3, mm	Gewicht, g
PF AF 722.161516	16 x 15 x 16	69,2	250	13,45	10	13,45	10	15	162
PF AF 722.161520	16 x 15 x 20	74,3	250	13,45	10	16,5	12,5	15	175
PF AF 722.201516	20 x 15 x 16	74,3	250	16,5	12,5	13,45	10	15	175
PF AF 722.201520	20 x 15 x 20	78,4	250	16,5	12,5	16,5	12,5	15	189
PF AF 722.201525	20 x 15 x 25	86,7	250	16,5	12,5	19,8	15,3	15	217
PF AF 722.251520	25 x 15 x 20	86,7	250	19,8	15,3	16,5	12,5	15	217
PF AF 722.251525	25 x 15 x 25	94	250	19,8	15,3	19,8	15,3	15	235

6. INSTALLATIONSANLEITUNG

Vor dem Einbau der Rohrverbindung aus vernetztem Polyethylen mit PEX-A-EVOH-Schicht mithilfe von Axialfittings mit einer Schiebehülse schneiden Sie das Rohr genau senkrecht zu seiner Achse, dann kalibrieren Sie das Rohrnde und entfernen Sie die Innenkante. Schieben Sie die Schiebehülse auf das Rohr so, dass ihre Markierung auf der gegenüberliegenden Seite des Rohrschnittes liegt. Der Abstand zwischen dem Rohrnde und der Muffe muss doppelt so lang sein wie die Muffe. Setzen Sie den Expander in das Rohr ein und erweitern Sie es auf den zulässigen Wert. Drehen Sie den Expander um 30° und weiten das Rohr wieder aus. Schieben Sie das Rohr über Fitting.

Installieren Sie die Hülse und den Hals vom Fitting bis zum Anschlag im Axialschraubstock. Schieben Sie die Hülse auf Fitting.

Stellen Sie sicher, dass die zusammengebaute Hülse den Anschlag am Montagekörper erreicht. Zum Anschluss von L- und T-förmigen Axialrohren an den Kühler (PF AF 720, PF AF 721) verwenden Sie den Eurocone-Axialstecker (PF AF 719). Installieren Sie die Rohre vertikal, fest auf dem Boden unter dem zukünftigen Betonestrich fixiert.

Verwenden Sie zur Montage keine Schmiermittel!

Nach der Installation müssen die Einheiten der Sanitäranlagen auf Dichtheit geprüft werden. Sie müssen einer hydrostatischen (hydraulisch) Prüfung oder Blasenmethode (pneumatisch) unterzogen werden.

7. HINWEISE ZUR BEDIENUNG UND WARTUNG

Axialfittings mit Schiebehülse dürfen nur ohne Überschreitung des Drucks und der Temperatur, die in der Tabelle der technischen Merkmale angegeben wurden, betrieben werden.

Die Montage und Demontage der Erzeugnisse sollte ohne Druck im System erfolgen.

Nach dem hydraulischen Test des Systems erfordern Axialfittings mit Schiebehülse für die gesamte Lebensdauer keine zusätzlichen technischen Wartungen. Dementsprechend können sie bei der verdeckten Verlegung verwendet werden.

Das in diesem technischen Datenblatt beschriebene Erzeugnis ist ein technisch komplexes Gerät, das von einem Spezialisten installiert werden soll, der über entsprechenden Qualifikationen und Erfahrungen mit diesem Gerät verfügt.

Installation und Inbetriebnahme müssen von einem autorisierten und zertifizierten Unternehmen durchgeführt werden.

Die Profactor Armaturen GmbH behält sich das Recht vor, Änderungen am Design des Geräts vorzunehmen, die die technischen Eigenschaften des Geräts sowie dessen Funktionsmerkmale nicht beeinträchtigen.



1. FUNCTION AND SCOPE OF USE

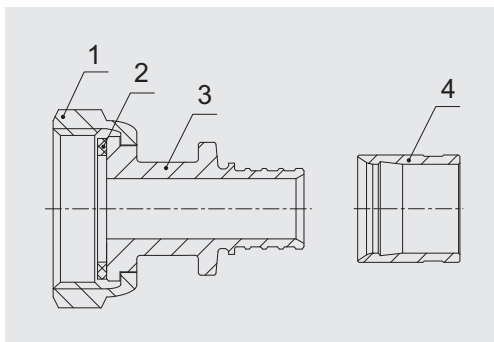
Axial fittings are designed to create pipe joints for connection of cross-linked polyethylene pipes.

These fittings are used in the systems of hot- and cold-water supply, heating of residential and public buildings, drinking and household purpose systems, as well as the connectors in pipes transporting liquids that are non-corrosive to materials of the fittings.

2. SPECIFICATIONS

Code	PF	AF 703, AF 704	AF 705, AF 708, AF 709, AF 715	AF 716	AF 717, AF 723, AF 724	AF 719, AF 720	AF 700 – 702, AF 706, AF 707, AF 710 – 714, AF 718, AF 721, AF 722
Connection thread	G	1/2", 3/4", 1", 1 1/4"	1/2", 3/4", 1"	1/2", 3/4"	1/2"	3/4"	—
Outer diameter of connectable pipes	DN, mm	16, 20, 25, 32, 40					
Maximum pressure	bar	25					
Operating pressure	bar	10					
Operating temperature of the medium	°C	from -20 to +95					
Average service life	years	30					

3. DESIGN



PF AF 701 – 722:

- 1 – coupling nut
- 2 – sealing gasket
- 3 – fitting body

PF AF 700:

- 4 – sleeve body

The fitting connector has ridges to enhance coupling with the pipe during the installation. All of the pipe G-threads are compliant with the (ISO 228-1:2000, DIN 259).

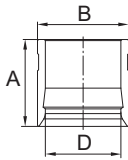
Axial fittings with a slip-on sleeve are compatible with cross-linked polyethylene pipes that have the following dimensions:

Outer diameter of the pipe DN, mm	16	20	25	32	40
Wall thickness of the pipe, mm	2,0 – 2,2	2,0 – 2,8	3,5	4,4	5,5

4. MATERIALS

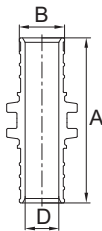
The Fitting and sleeve body (3, 4), and coupling nut (1) — brass CW617N (EN 12164, EN 12165, EN 12168) that can be used in a potable water supply network. Sealing gasket (2) — EPDM.

5. NOMENCLATURE AND DIMENSIONS



Axial slip-on sleeve

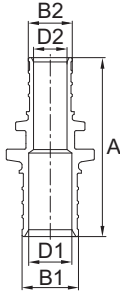
Code	Outer diameter of the pipe DN, mm	A, mm	B, mm	D, mm	Weight, g
PF AF 700.16	16	24	21,5	16,9	26
PF AF 700.20	20	25	25	20,7	29
PF AF 700.25	25	29	30	25,45	43
PF AF 700.32	32	34	39,5	32,9	101
PF AF 700.40	40	37	48,5	41,5	141



Axial equal coupling socket

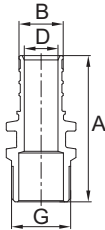
Code	Outer diameter of the pipe DN, mm	A, mm	B, mm	D, mm	Weight, g
PF AF 701.16	16 x 16	44,6	13,45	10	38
PF AF 701.20	20 x 20	53,2	16,5	12,5	59
PF AF 701.25	25 x 25	69	19,8	15,3	99
PF AF 701.32	32 x 32	82	25,5	20	189
PF AF 701.40	40 x 40	91	32	23,5	385

Axial reducing coupling socket



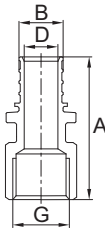
Code	Outer diameter of the pipe DN, mm	A, mm	B1, mm	D1, mm	B2, mm	D2, mm	Weight, g
PF AF 702.2016	20 x 16	48,9	16,5	12,5	13,45	10	45
PF AF 702.2516	25 x 16	56,8	19,8	15,3	13,45	10	67
PF AF 702.2520	25 x 20	61,1	19,8	15,3	16,5	12,5	73
PF AF 702.3225	32 x 25	76	25,5	20	19,8	15,3	141
PF AF 702.4025	40 x 25	86	32	23,5	19,8	15,3	263
PF AF 702.4032	40 x 32	92	32	23,5	25,5	20	305

Combined axial adaptor with male thread



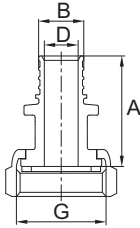
Code	Outer diameter of the pipe DN, mm Connection G-thread	A, mm	B, mm	D, mm	Weight, g
PF AF 703.1615M	16 x 1/2"	45,3	13,45	10	49
PF AF 703.2015M	20 x 1/2"	50,8	16,5	12,5	63
PF AF 703.1620M	16 x 3/4"	47,8	13,45	10	74
PF AF 703.2020M	20 x 3/4"	52,3	16,5	12,5	84
PF AF 703.2515M	25 x 1/2"	58,5	19,8	15,3	80
PF AF 703.2520M	25 x 3/4"	60	19,8	15,3	96
PF AF 703.2525M	25 x 1"	66	19,8	15,3	143
PF AF 703.3220M	32 x 3/4"	37	25,5	20	141
PF AF 703.3225M	32 x 1"	73	25,5	20	190
PF AF 703.4032M	40 x 1 1/4"	82	32	23,5	295

Combined axial adaptor with female thread



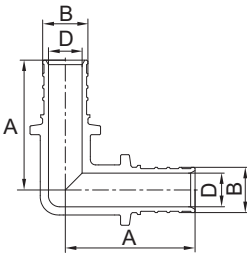
Code	Outer diameter of the pipe DN, mm Connection G-thread	A, mm	B, mm	D, mm	Weight, g
PF AF 704.1615F	16 x 1/2"	45,8	13,45	10	65
PF AF 704.2015F	20 x 1/2"	50,3	16,5	12,5	76
PF AF 704.1620F	16 x 3/4"	47,8	13,45	10	92
PF AF 704.2020F	20 x 3/4"	52,3	16,5	12,5	102
PF AF 704.2515F	25 x 1/2"	—	—	—	—
PF AF 704.2520F	25 x 3/4"	60	19,8	15,3	120
PF AF 704.2525F	25 x 1"	63	19,8	15,3	165
PF AF 704.3225F	20 x 3/4"	68,5	25,5	20	232
PF AF 704.4032F	40 x 1 1/4"	78	32	23,5	406

Axial adaptor with coupling nut



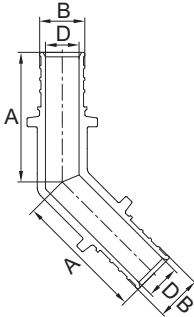
Code	Outer diameter of the pipe DN, mm Connection G-thread	A, mm	B, mm	D, mm	Weight, g
PF AF 705.1615U	16 x 1/2"	31,3	13,45	10	52
PF AF 705.2015U	20 x 1/2"	35,8	16,5	12,5	63
PF AF 705.1620U	16 x 3/4"	35,2	13,45	10	67
PF AF 705.2020U	20 x 3/4"	35,7	16,5	12,5	74
PF AF 705.2520U	25 x 3/4"	44,5	19,8	19,8	91
PF AF 705.2525U	25 x 1"	44,5	15,3	15,3	132
PF AF 705.3220U	32 x 3/4"	—	—	—	—
PF AF 705.3225U	20 x 3/4"	51,5	25,5	20	175
PF AF 705.4025U	40 x 1"	—	—	—	—

Axial elbow 90°

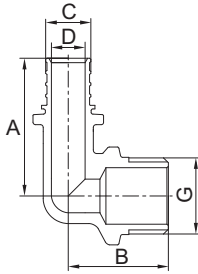


Code	Outer diameter of the pipe DN, mm	A, mm	B, mm	D, mm	Weight, g
PF AF 706.16	16 x 16	37,8	13,45	10	68
PF AF 706.20	20 x 20	44,4	16,5	12,5	104
PF AF 706.25	25 x 25	55,2	19,8	15,3	166
PF AF 706.32	32 x 32	64,2	25,5	20	308
PF AF 706.40	40 x 40	75	32	23,5	579

Axial elbow 45°

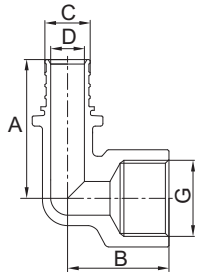


Code	Outer diameter of the pipe DN, mm	A, mm	B, mm	D, mm	Weight, g
PF AF 707.20	20 x 20	38	16,5	12,5	89
PF AF 707.25	25 x 25	46	19,8	15,3	138
PF AF 707.32	32 x 32	60	25,5	20	286
PF AF 707.40	40 x 40	69	32	23,5	556



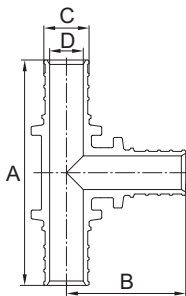
Axial reducing elbow with male thread

Code	Outer diameter of the pipe DN, mm Connection G-thread	A, mm	B, mm	C, mm	D, mm	Weight, g
PF AF 708.1615M	16 x 1/2"	39,8	33	13,45	10	83
PF AF 708.2015M	20 x 1/2"	44,4	34,5	16,5	12,5	101
PF AF 708.2020M	20 x 3/4"	48	37	16,5	12,5	133
PF AF 708.2520M	25 x 3/4"	56,5	34	19,8	15,3	159
PF AF 708.3225M	32 x 1"	65	41	25,5	20	268



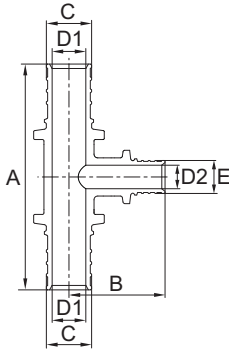
Axial reducing elbow with female thread

Code	Outer diameter of the pipe DN, mm Connection G-thread	A, mm	B, mm	C, mm	D, mm	Weight, g
PF AF 709.1615F	16 x 1/2"	39,8	29,5	13,45	10	85
PF AF 709.2015F	20 x 1/2"	44,4	31,5	16,5	12,5	136
PF AF 709.1620F	16 x 3/4"	47	33,5	13,45	10	104
PF AF 709.2020F	20 x 3/4"	48	37	16,5	12,5	135
PF AF 709.2520F	25 x 3/4"	56,5	30,5	19,8	15,3	164
PF AF 709.2525F	25 x 1"	61	32	19,8	15,3	216
PF AF 709.3225F	32 x 1"	66,5	39	25,5	20	303



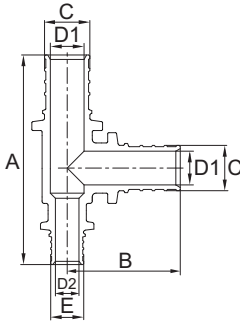
Axial equal tee

Code	Outer diameter of the pipe DN, mm	A, mm	B, mm	C, mm	D, mm	Weight, g
PF AF 710.16	16 x 16 x 16	67,2	38,6	13,45	10	87
PF AF 710.20	20 x 20 x 20	78,4	42,6	16,5	12,5	132
PF AF 710.25	25 x 25 x 25	94	52	19,8	15,3	199
PF AF 710.32	32 x 32 x 32	117,5	64,5	25,5	20	395
PF AF 710.40	40 x 40 x 40	138	75	32	23,5	780



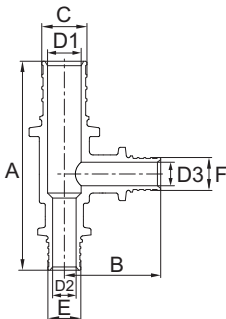
Axial tee with reduced lateral branch

Code	Outer diameter of the pipe DN, mm	A, mm	B, mm	C, mm	D1, mm	E, mm	D2, mm	Weight, g
PF AF 711.201620	20 x 16 x 20	76,3	38,6	16,5	12,5	13,45	10	117
PF AF 711.251625	25 x 16 x 25	94	42,5	19,8	15,3	13,45	10	181
PF AF 711.252025	25 x 20 x 25	97	47	19,8	15,3	16,5	12,5	186
PF AF 711.321632	32 x 16 x 32	107	49,8	25,5	20	13,45	10	291
PF AF 711.322032	32 x 20 x 32	107	50,5	25,5	20	16,5	12,5	292
PF AF 711.322532	32 x 25 x 32	117,5	59,5	25,5	20	19,8	15,3	366
PF AF 711.402040	40 x 20 x 40	127	55,5	32	23,5	16,5	12,5	559



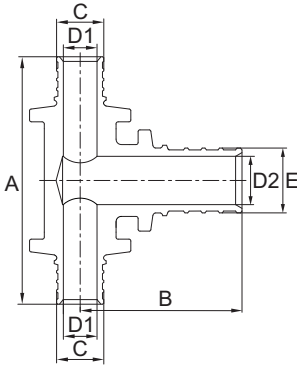
Axial tee with reduced end branch

Code	Outer diameter of the pipe DN, mm	A, mm	B, mm	C, mm	D1, mm	E, mm	D2, mm	Weight, g
PF AF 712.202016	20 x 20 x 16	75,1	43,2	16,5	12,5	13,45	10	120
PF AF 712.252516	25 x 25 x 16	87,8	52	19,8	15,3	13,45	10	183
PF AF 712.252520	25 x 25 x 20	92	54,5	19,8	15,3	16,5	12,5	193
PF AF 712.323220	32 x 32 x 20	—	—	—	—	—	—	—
PF AF 712.323225	32 x 32 x 25	—	—	—	—	—	—	—



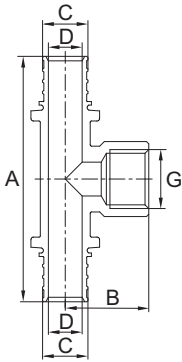
Axial tee with reduced lateral and end branches

Code	Outer diameter of the pipe DN, mm	A, mm	B, mm	C, mm	D1, mm	E, mm	D2, mm	F, mm	D3, mm	Weight, g
PF AF 713.201616	20 x 16 x 16	72,25	38,6	16,5	12,5	13,45	10	13,45	10	104
PF AF 713.251616	25 x 16 x 16	87,5	43	19,8	15,3	13,45	10	13,45	10	145
PF AF 713.251620	25 x 16 x 20	87	42	19,8	15,3	13,45	10	16,5	12,5	148
PF AF 713.252016	25 x 20 x 16	87,8	46,1	19,8	15,3	16,5	12,5	13,45	10	181
PF AF 713.252020	25 x 20 x 20	88	47	19,8	15,3	16,5	12,5	16,5	12,5	163
PF AF 713.322020	32 x 20 x 20	—	—	—	—	—	—	—	—	—
PF AF 713.322025	32 x 20 x 25	117,25	51,6	25,5	20	16,5	12,5	19,8	15,3	325
PF AF 713.322520	32 x 25 x 20	—	—	—	—	—	—	—	—	—
PF AF 713.322525	32 x 25 x 25	117,25	59,5	25,5	20	19,8	15,3	19,8	15,3	339



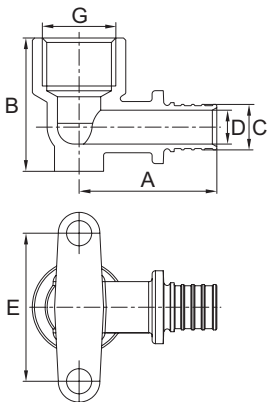
Axial tee with increased lateral branch

Code	Outer diameter of the pipe DN, mm	A, mm	B, mm	C, mm	D1, mm	E, mm	D2, mm	Weight, g
PF AF 714.162016	16 x 20 x 16	69,2	41,9	13,45	10	16,5	12,5	102
PF AF 714.162516	16 x 25 x 16	—	—	—	—	—	—	—
PF AF 714.202520	20 x 25 x 20	81	53,3	16,5	12,5	19,8	15,3	160
PF AF 714.253225	25 x 32 x 25	—	—	—	—	—	—	—
PF AF 714.203220	20 x 32 x 20	—	—	—	—	—	—	—



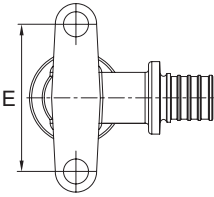
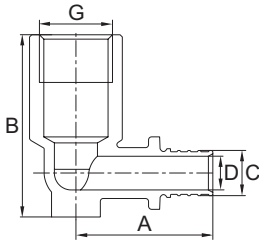
Axial tee with female thread on lateral branch

Code	Outer diameter of the pipe DN, mm Connection G-thread	A, mm	B, mm	C, mm	D, mm	Weight, g
PF AF 715.1615F16	16 x 1/2" x 16	79,6	29,5	13,45	10	112
PF AF 715.2015F20	20 x 1/2" x 20	88,8	31,5	16,5	12,5	151
PF AF 715.2020F20	20 x 3/4" x 20	96	33,5	16,5	12,5	190
PF AF 715.2520F25	25 x 3/4" x 25	113	30,5	19,8	15,3	230
PF AF 715.3225F32	32 x 1" x 32	133	39	25,5	20	420
PF AF 715.4025F40	40 x 1" x 40	141	41,5	32	23,5	684



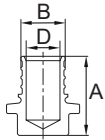
Axial wall plate elbow with bracket

Code	Outer diameter of the pipe DN, mm Connection G-thread	A, mm	B, mm	C, mm	D, mm	E, mm	Weight, g
PF AF 716.1615F	16 x 1/2"	40	40,5	13,45	10	45	126
PF AF 716.2015F	20 x 1/2"	44,5	41,5	16,5	12,5	45	140
PF AF 716.2020F	20 x 3/4"	48	41,5	16,5	12,5	45	152
PF AF 716.2520F	25 x 3/4"	56,5	46,5	19,8	15,3	45	184



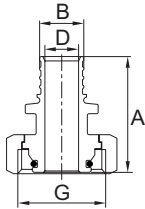
Axial wall plate elbow with long connector

Code	Outer diameter of the pipe DN, mm Connection G-thread	A, mm	B, mm	C, mm	D, mm	E, mm	Weight, g
PF AF 717.1615F	16 x 1/2"	40	55,5	13,45	10	45	152
PF AF 717.2015F	20 x 1/2"	44,5	55,5	16,5	12,5	45	168



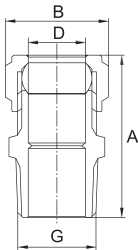
Axial plug

Code	Outer diameter of the pipe DN, mm	A, mm	B, mm	D, mm	Weight, g
PF AF 718.16	16	26	13,45	10	25



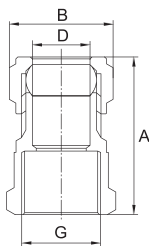
Axial adaptor with coupling nut (eurocone)

Code	Outer diameter of the pipe DN, mm Connection G-thread	A, mm	B, mm	D, mm	Weight, g
PF AF 719.16G	16 x 3/4"	38,3	13,45	10	77
PF AF 719.20G	20 x 3/4"	43,5	16,5	12,5	80



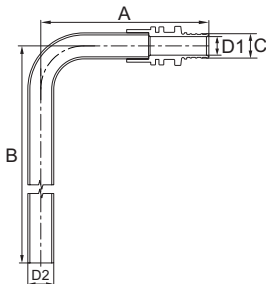
Male straight fitting for ss and copper pipe

Code	Outer diameter of the pipe DN, mm Connection G-thread	A, mm	B, mm	D, mm	Weight, g
PF AF 723.1515M	15 x 1/2"	42,5	24	15	69



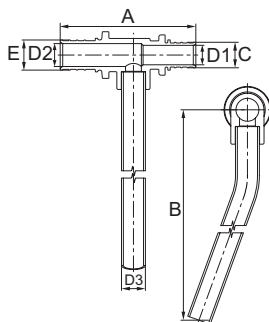
Female straight fitting for ss and copper pipe

Code	Outer diameter of the pipe DN, mm Connection G-thread	A, mm	B, mm	D, mm	Weight, g
PF AF 724.1515F	15 x 1/2"	41	24	15	72



Axial L-shaped tube for radiator connection

Code	Outer diameter of the pipe DN, mm	A, mm	B, mm	C, mm	D1, mm	D2, mm	Weight, g
PF AF 721.1615	16 x 15	92,5	250	13,45	10	15	152
PF AF 721.2015	20 x 15	92,5	250	16,5	12,5	15	166
PF AF 721.1615L05	16 x 15	92,5	500	13,45	10	15	241
PF AF 721.1615L1	16 x 15	92,5	1000	13,45	10	15	420



Axial T-shaped tube for radiator connection

Code	Outer diameter of the pipe DN, mm	A, mm	B, mm	C, mm	D1, mm	E, mm	D2, mm	D3, mm	Weight, g
PF AF 722.161516	16 x 15 x 16	69,2	250	13,45	10	13,45	10	15	162
PF AF 722.161520	16 x 15 x 20	74,3	250	13,45	10	16,5	12,5	15	175
PF AF 722.201516	20 x 15 x 16	74,3	250	16,5	12,5	13,45	10	15	175
PF AF 722.201520	20 x 15 x 20	78,4	250	16,5	12,5	16,5	12,5	15	189
PF AF 722.201525	20 x 15 x 25	86,7	250	16,5	12,5	19,8	15,3	15	217
PF AF 722.251520	25 x 15 x 20	86,7	250	19,8	15,3	16,5	12,5	15	217
PF AF 722.251525	25 x 15 x 25	94	250	19,8	15,3	19,8	15,3	15	235

6. INSTALLATION DIRECTIONS

Before connecting cross-linked polyethylene pipes using axial fittings with a slip-on sleeve cut the pipe strictly perpendicularly to the pipe's axis, then calibrate the end of the pipe and chamfer the inner diameter. Install on the pipe the slip-on sleeve, so that the sleeve markings are on the side opposite of the pipe cut. The distance between the pipe end and the sleeve must be twice the length of the sleeve. Insert the expander into the pipe and expand the pipe to the permitted size. Turn the expander 30° and expand the pipe again. Install the pipe onto the fitting connector.

Install into the axial grip the neck of the fitting and the sleeve. Slide the sleeve onto the fitting. Make sure that the mounted sleeve has slipped all the way onto the fitting body.

Use axial eurocone connector (PF AF 719) to attach L- and T-shaped tubes (PF AF 720, PF AF 721) to the radiator. Install the tubes vertically and securely fix them to the floor for the future concrete screed.

Do not use lubricants for installation!

After installation, the units of sanitary systems must be tested for tightness. They have to be put through a hydrostatic (hydraulic) or bubble (pneumatic) test.

7. DIRECTIONS FOR USE AND MAINTENANCE

Axial fittings with a slip-on sleeve must be used without exceeding the pressure and temperature specified in the specifications table.

Installation and dismantling of products should be carried out in the absence of pressure in the system.

For the entire period of system service life after a hydraulic test, the axial fittings with a slip-on sleeve do not require additional maintenance. Therefore, these fittings can be used when installing hidden piping.

The product described in this technical passport, is a technically sophisticated device, which must be installed by a person having the appropriate qualifications and experience with the equipment.

Installation and commissioning must be carried out by an authorized and certified company.

Profactor Armaturen GmbH company reserves the right to make construction changes that do not affect the technical characteristics of the device, as well as its functional features.



1. НАЗНАЧЕНИЕ И ОБЛАСТЬ ПРИМЕНЕНИЯ

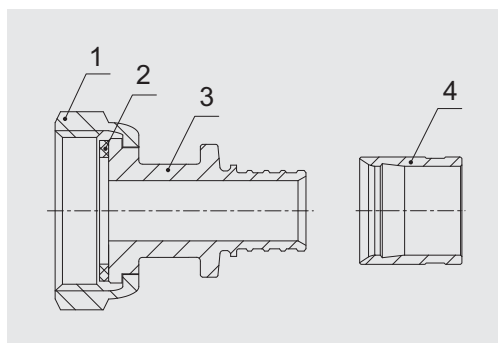
Фитинги аксиальные с надвижной гильзой предназначены для создания соединений трубопроводов из труб, изготовленных из сшитого полиэтилена.

Применяются в системах холодного и горячего водоснабжения, питьевого и хозяйственно-бытового назначения, системах отопления жилых и общественных комплексов, а также в качестве соединителей труб, транспортирующих жидкости неагрессивные к материалам фитингов.

2. ТЕХНИЧЕСКИЕ ХАРАКТЕРИСТИКИ

Артикул	PF	AF 703, AF 704	AF 705, AF 708, AF 709, AF 715	AF 716	AF 717, AF 723, AF 724	AF 719, AF 720	AF 700 – 702, AF 706, AF 707, AF 710 – 714, AF 718, AF 721, AF 722
Присоединительная резьба	G	1/2", 3/4", 1", 1 1/4"	1/2", 3/4", 1"	1/2", 3/4"	1/2"	3/4"	—
Наружный диаметр соединяемых труб	DN, мм	16, 20, 25, 32, 40					
Максимальное давление	бар	25					
Рабочее давление	бар	10					
Температура рабочей среды	°C	от –20 до +95					
Средний срок службы	лет	30					

3. КОНСТРУКЦИЯ



PF AF 701 – 722:

- 1 – накидная гайка
- 2 – уплотнительная прокладка
- 3 – корпус фитинга

PF AF 700:

- 4 – корпус гильзы

На штуцере фитинга имеются выступы для лучшего сцепления с трубой при монтаже. Все трубные цилиндрические резьбы соответствуют ГОСТ 6357-81 (ISO 228-1:2000, DIN 259).

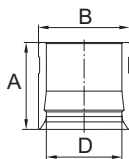
Аксиальные фитинги с подвижной гильзой совместимы с трубами, изготовленными из сшитого полиэтилена, имеющими следующие геометрические параметры:

Наружный диаметр трубы DN, мм	16	20	25	32	40
Толщина стенки трубы, мм	2,0 – 2,2	2,0 – 2,8	3,5	4,4	5,5

4. МАТЕРИАЛЫ

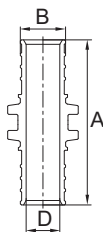
Корпусы фитинга и гильзы (3, 4) и накидная гайка (1) — латунь CW617N (EN 12164, EN 12165, EN 12168), которая может использоваться в системах подачи питьевой воды. Уплотнительная прокладка (2) — EPDM.

5. НОМЕНКЛАТУРА И ГАБАРИТНЫЕ РАЗМЕРЫ



Гильза подвижная аксиальная

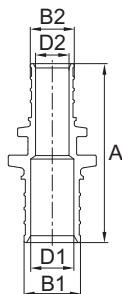
Артикул	Наружный диаметр трубы DN, мм	A, мм	B, мм	D, мм	Вес, г
PF AF 700.16	16	24	21,5	16,9	26
PF AF 700.20	20	25	25	20,7	29
PF AF 700.25	25	29	30	25,45	43
PF AF 700.32	32	34	39,5	32,9	101
PF AF 700.40	40	37	48,5	41,5	141



Муфта соединительная равнопроходная аксиальная

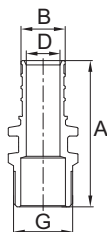
Артикул	Наружный диаметр трубы DN, мм	A, мм	B, мм	D, мм	Вес, г
PF AF 701.16	16 x 16	44,6	13,45	10	38
PF AF 701.20	20 x 20	53,2	16,5	12,5	59
PF AF 701.25	25 x 25	69	19,8	15,3	99
PF AF 701.32	32 x 32	82	25,5	20	189
PF AF 701.40	40 x 40	91	32	23,5	385

Муфта соединительная переходная аксиальная



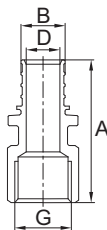
Артикул	Наружный диаметр трубы DN, мм	A, мм	B1, мм	D1, мм	B2, мм	D2, мм	Вес, г
PF AF 702.2016	20 x 16	48,9	16,5	12,5	13,45	10	45
PF AF 702.2516	25 x 16	56,8	19,8	15,3	13,45	10	67
PF AF 702.2520	25 x 20	61,1	19,8	15,3	16,5	12,5	73
PF AF 702.3225	32 x 25	76	25,5	20	19,8	15,3	141
PF AF 702.4025	40 x 25	86	32	23,5	19,8	15,3	263
PF AF 702.4032	40 x 32	92	32	23,5	25,5	20	305

Переходник комбинированный с наружной резьбой аксиальный



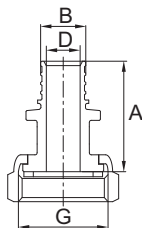
Артикул	Наружный диаметр трубы DN, мм Присоединительная резьба G	A, мм	B, мм	D, мм	Вес, г
PF AF 703.1615M	16 x 1/2"	45,3	13,45	10	49
PF AF 703.2015M	20 x 1/2"	50,8	16,5	12,5	63
PF AF 703.1620M	16 x 3/4"	47,8	13,45	10	74
PF AF 703.2020M	20 x 3/4"	52,3	16,5	12,5	84
PF AF 703.2515M	25 x 1/2"	58,5	19,8	15,3	80
PF AF 703.2520M	25 x 3/4"	60	19,8	15,3	96
PF AF 703.2525M	25 x 1"	66	19,8	15,3	143
PF AF 703.3220M	32 x 3/4"	37	25,5	20	141
PF AF 703.3225M	32 x 1"	73	25,5	20	190
PF AF 703.4032M	40 x 1 1/4"	82	32	23,5	295

Переходник комбинированный с внутренней резьбой аксиальный



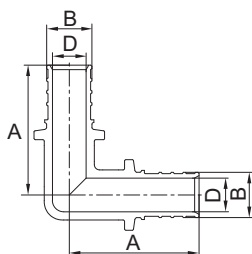
Артикул	Наружный диаметр трубы DN, мм Присоединительная резьба G	A, мм	B, мм	D, мм	Вес, г
PF AF 704.1615F	16 x 1/2"	45,8	13,45	10	65
PF AF 704.2015F	20 x 1/2"	50,3	16,5	12,5	76
PF AF 704.1620F	16 x 3/4"	47,8	13,45	10	92
PF AF 704.2020F	20 x 3/4"	52,3	16,5	12,5	102
PF AF 704.2515F	25 x 1/2"	—	—	—	—
PF AF 704.2520F	25 x 3/4"	60	19,8	15,3	120
PF AF 704.2525F	25 x 1"	63	19,8	15,3	165
PF AF 704.3225F	20 x 3/4"	68,5	25,5	20	232
PF AF 704.4032F	40 x 1 1/4"	78	32	23,5	406

Переходник с накидной гайкой аксиальный



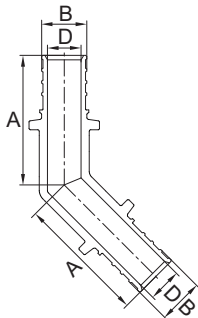
Артикул	Наружный диаметр трубы DN, мм Присоединительная резьба G	A, мм	B, мм	D, мм	Вес, г
PF AF 705.1615U	16 x 1/2"	31,3	13,45	10	52
PF AF 705.2015U	20 x 1/2"	35,8	16,5	12,5	63
PF AF 705.1620U	16 x 3/4"	35,2	13,45	10	67
PF AF 705.2020U	20 x 3/4"	35,7	16,5	12,5	74
PF AF 705.2520U	25 x 3/4"	44,5	19,8	19,8	91
PF AF 705.2525U	25 x 1"	44,5	15,3	15,3	132
PF AF 705.3220U	32 x 3/4"	—	—	—	—
PF AF 705.3225U	20 x 3/4"	51,5	25,5	20	175
PF AF 705.4025U	40 x 1"	—	—	—	—

Уголок 90° аксиальный

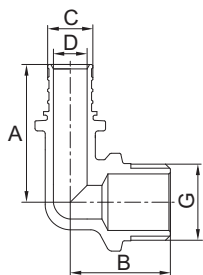


Артикул	Наружный диаметр трубы DN, мм	A, мм	B, мм	D, мм	Вес, г
PF AF 706.16	16 x 16	37,8	13,45	10	68
PF AF 706.20	20 x 20	44,4	16,5	12,5	104
PF AF 706.25	25 x 25	55,2	19,8	15,3	166
PF AF 706.32	32 x 32	64,2	25,5	20	308
PF AF 706.40	40 x 40	75	32	23,5	579

Уголок 45° аксиальный

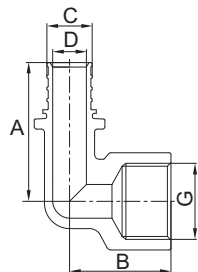


Артикул	Наружный диаметр трубы DN, мм	A, мм	B, мм	D, мм	Вес, г
PF AF 707.20	20 x 20	38	16,5	12,5	89
PF AF 707.25	25 x 25	46	19,8	15,3	138
PF AF 707.32	32 x 32	60	25,5	20	286
PF AF 707.40	40 x 40	69	32	23,5	556



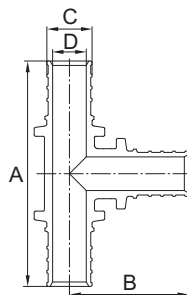
Уголок-переходник с наружной резьбой аксиальный

Артикул	Наружный диаметр трубы DN, мм Присоединительная резьба G	A, мм	B, мм	C, мм	D, мм	Вес, г
PF AF 708.1615M	16 x 1/2"	39,8	33	13,45	10	83
PF AF 708.2015M	20 x 1/2"	44,4	34,5	16,5	12,5	101
PF AF 708.2020M	20 x 3/4"	48	37	16,5	12,5	133
PF AF 708.2520M	25 x 3/4"	56,5	34	19,8	15,3	159
PF AF 708.3225M	32 x 1"	65	41	25,5	20	268



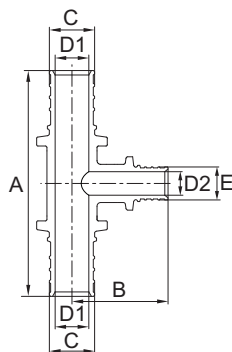
Уголок-переходник с внутренней резьбой аксиальный

Артикул	Наружный диаметр трубы DN, мм Присоединительная резьба G	A, мм	B, мм	C, мм	D, мм	Вес, г
PF AF 709.1615F	16 x 1/2"	39,8	29,5	13,45	10	85
PF AF 709.2015F	20 x 1/2"	44,4	31,5	16,5	12,5	136
PF AF 709.1620F	16 x 3/4"	47	33,5	13,45	10	104
PF AF 709.2020F	20 x 3/4"	48	37	16,5	12,5	135
PF AF 709.2520F	25 x 3/4"	56,5	30,5	19,8	15,3	164
PF AF 709.2525F	25 x 1"	61	32	19,8	15,3	216
PF AF 709.3225F	32 x 1"	66,5	39	25,5	20	303



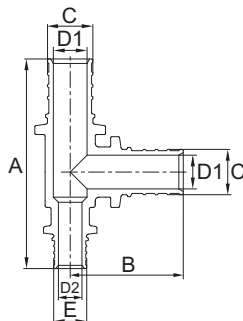
Тройник равнопроходный аксиальный

Артикул	Наружный диаметр трубы DN, мм	A, мм	B, мм	C, мм	D, мм	Вес, г
PF AF 710.16	16 x 16 x 16	67,2	38,6	13,45	10	87
PF AF 710.20	20 x 20 x 20	78,4	42,6	16,5	12,5	132
PF AF 710.25	25 x 25 x 25	94	52	19,8	15,3	199
PF AF 710.32	32 x 32 x 32	117,5	64,5	25,5	20	395
PF AF 710.40	40 x 40 x 40	138	75	32	23,5	794



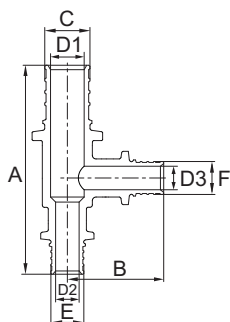
Тройник с уменьшенным боковым проходом аксиальный

Артикул	Наружный диаметр трубы DN, мм	A, мм	B, мм	C, мм	D1, мм	E, мм	D2, мм	Вес, г
PF AF 711.201620	20 x 16 x 20	76,3	38,6	16,5	12,5	13,45	10	117
PF AF 711.251625	25 x 16 x 25	94	42,5	19,8	15,3	13,45	10	181
PF AF 711.252025	25 x 20 x 25	97	47	19,8	15,3	16,5	12,5	186
PF AF 711.321632	32 x 16 x 32	107	49,8	25,5	20	13,45	10	291
PF AF 711.322032	32 x 20 x 32	107	50,5	25,5	20	16,5	12,5	292
PF AF 711.322532	32 x 25 x 32	117,5	59,5	25,5	20	19,8	15,3	366
PF AF 711.402040	40 x 20 x 40	127	55,5	32	23,5	16,5	12,5	559



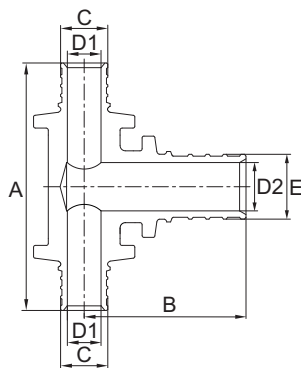
Тройник с уменьшенным торцевым проходом аксиальный

Артикул	Наружный диаметр трубы DN, мм	A, мм	B, мм	C, мм	D1, мм	E, мм	D2, мм	Вес, г
PF AF 712.202016	20 x 20 x 16	75,1	43,2	16,5	12,5	13,45	10	120
PF AF 712.252516	25 x 25 x 16	87,8	52	19,8	15,3	13,45	10	183
PF AF 712.252520	25 x 25 x 20	92	54,5	19,8	15,3	16,5	12,5	193
PF AF 712.323220	32 x 32 x 20	—	—	—	—	—	—	—
PF AF 712.323225	32 x 32 x 25	—	—	—	—	—	—	—



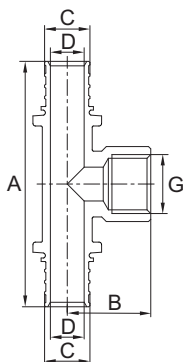
Тройник с уменьшенным боковым и торцевым проходом аксиальный

Артикул	Наружный диаметр трубы DN, мм	A, мм	B, мм	C, мм	D1, мм	E, мм	D2, мм	F, мм	D3, мм	Вес, г
PF AF 713.201616	20 x 16 x 16	72,25	38,6	16,5	12,5	13,45	10	13,45	10	104
PF AF 713.251616	25 x 16 x 16	87,5	43	19,8	15,3	13,45	10	13,45	10	145
PF AF 713.251620	25 x 16 x 20	87	42	19,8	15,3	13,45	10	16,5	12,5	148
PF AF 713.252016	25 x 20 x 16	87,8	46,1	19,8	15,3	16,5	12,5	13,45	10	181
PF AF 713.252020	25 x 20 x 20	88	47	19,8	15,3	16,5	12,5	16,5	12,5	163
PF AF 713.322020	32 x 20 x 20	—	—	—	—	—	—	—	—	—
PF AF 713.322025	32 x 20 x 25	117,25	51,6	25,5	20	16,5	12,5	19,8	15,3	325
PF AF 713.322520	32 x 25 x 20	—	—	—	—	—	—	—	—	—
PF AF 713.322525	32 x 25 x 25	117,25	59,5	25,5	20	19,8	15,3	19,8	15,3	339



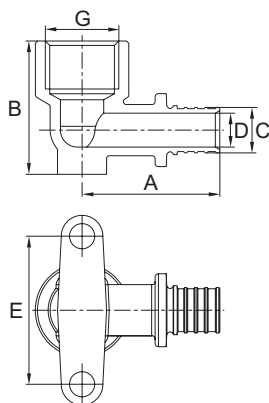
Тройник с увеличенным боковым проходом аксиальный

Артикул	Наружный диаметр трубы DN, мм	A, мм	B, мм	C, мм	D1, мм	E, мм	D2, мм	Вес, г
PF AF 714.162016	16 x 20 x 16	69,2	41,9	13,45	10	16,5	12,5	102
PF AF 714.162516	16 x 25 x 16	—	—	—	—	—	—	—
PF AF 714.202520	20 x 25 x 20	81	53,3	16,5	12,5	19,8	15,3	160
PF AF 714.253225	25 x 32 x 25	—	—	—	—	—	—	—
PF AF 714.203220	20 x 32 x 20	—	—	—	—	—	—	—



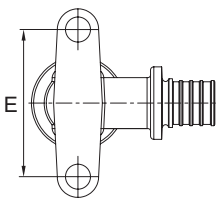
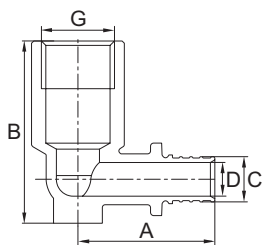
Тройник с внутренней резьбой на боковом проходе аксиальный

Артикул	Наружный диаметр трубы DN, мм Присоединительная резьба G	A, мм	B, мм	C, мм	D, мм	Вес, г
PF AF 715.1615F16	16 x 1/2" x 16	79,6	29,5	13,45	10	112
PF AF 715.2015F20	20 x 1/2" x 20	88,8	31,5	16,5	12,5	151
PF AF 715.2020F20	20 x 3/4" x 20	96	33,5	16,5	12,5	190
PF AF 715.2520F25	25 x 3/4" x 25	113	30,5	19,8	15,3	230
PF AF 715.3225F32	32 x 1" x 32	133	39	25,5	20	420
PF AF 715.4025F40	40 x 1" x 40	141	41,5	32	23,5	684



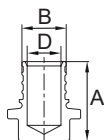
Уголок настенный с креплением аксиальный

Артикул	Наружный диаметр трубы DN, мм Присоединительная резьба G	A, мм	B, мм	C, мм	D, мм	E, мм	Вес, г
PF AF 716.1615F	16 x 1/2"	40	40,5	13,45	10	45	126
PF AF 716.2015F	20 x 1/2"	44,5	41,5	16,5	12,5	45	140
PF AF 716.2020F	20 x 3/4"	48	41,5	16,5	12,5	45	152
PF AF 716.2520F	25 x 3/4"	56,5	46,5	19,8	15,3	45	184



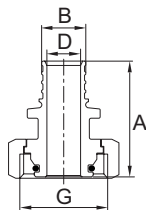
Уголок настенный с длинным патрубком аксиальный

Артикул	Наружный диаметр трубы DN, мм Присоединительная резьба G	A, мм	B, мм	C, мм	D, мм	E, мм	Вес, г
PF AF 717.1615F	16 x 1/2"	40	55,5	13,45	10	45	152
PF AF 717.2015F	20 x 1/2"	44,5	55,5	16,5	12,5	45	168



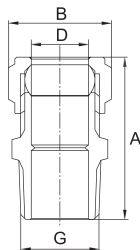
Заглушка аксиальная

Артикул	Наружный диаметр трубы DN, мм	A, мм	B, мм	D, мм	Вес, г
PF AF 718.16	16	26	13,45	10	25



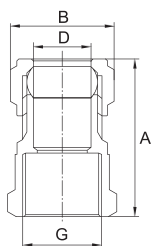
Переходник с накидной гайкой (евроконус) аксиальный

Артикул	Наружный диаметр трубы DN, мм Присоединительная резьба G	A, мм	B, мм	D, мм	Вес, г
PF AF 719.16G	16 x 3/4"	38,3	13,45	10	77
PF AF 719.20G	20 x 3/4"	43,5	16,5	12,5	80



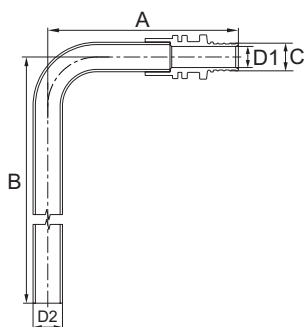
Соединитель обжимной с наружной резьбой, для стальной/медной трубы

Артикул	Наружный диаметр трубы DN, мм Присоединительная резьба G	A, мм	B, мм	D, мм	Вес, г
PF AF 723.1515M	15 x 1/2"	42,5	24	15	69



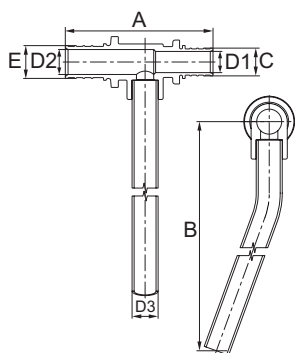
Соединитель обжимной с внутренней резьбой, для стальной/медной трубки

Артикул	Наружный диаметр трубы DN, мм Присоединительная резьба G	A, мм	B, мм	D, мм	Вес, г
PF AF 724.1515F	15 x 1/2"	41	24	15	72



Трубка для подключения радиатора Г-образная аксиальная

Артикул	Наружный диаметр трубы DN, мм	A, мм	B, мм	C, мм	D1, мм	D2, мм	Вес, г
PF AF 721.1615	16 x 15	92,5	250	13,45	10	15	152
PF AF 721.2015	20 x 15	92,5	250	16,5	12,5	15	166
PF AF 721.1615L05	16 x 15	92,5	500	13,45	10	15	241
PF AF 721.1615L1	16 x 15	92,5	1000	13,45	10	15	420



Трубка для подключения радиатора Т-образная аксиальная

Артикул	Наружный диаметр трубы DN, мм	A, мм	B, мм	C, мм	D1, мм	E, мм	D2, мм	D3, мм	Вес, г
PF AF 722.161516	16 x 15 x 16	69,2	250	13,45	10	13,45	10	15	162
PF AF 722.161520	16 x 15 x 20	74,3	250	13,45	10	16,5	12,5	15	175
PF AF 722.201516	20 x 15 x 16	74,3	250	16,5	12,5	13,45	10	15	175
PF AF 722.201520	20 x 15 x 20	78,4	250	16,5	12,5	16,5	12,5	15	189
PF AF 722.201525	20 x 15 x 25	86,7	250	16,5	12,5	19,8	15,3	15	217
PF AF 722.251520	25 x 15 x 20	86,7	250	19,8	15,3	16,5	12,5	15	217
PF AF 722.251525	25 x 15 x 25	94	250	19,8	15,3	19,8	15,3	15	235

6. УКАЗАНИЯ ПО МОНТАЖУ

Перед монтажом соединения труб из сшитого полиэтилена с помощью аксиальных фитингов с подвижной гильзой отрежьте трубу строго перпендикулярно её оси, а затем откалибруйте конец трубы и снимите внутреннюю фаску. Наденьте на трубу подвижную гильзу, чтобы её маркировка находилась на противоположной стороне от среза трубы. Расстояние между концом трубы и гильзой должно в два раза превышать длину гильзы. Вставьте расширитель в трубу и расширьте её до разрешенного значения. Поверните расширитель на 30° и снова расширьте трубу. Наденьте трубу на штуцер фитинга.

Установите в аксиальные тиски до упора гильзу и шейку фитинга. Сдвиньте гильзу на фитинг. Убедитесь, что смонтированная гильза дошла до упора на корпусе фитинга.

Для подсоединения к радиатору Г– и Т–образных аксиальных трубок (PF AF 720, PF AF 721) используйте аксиальный соединитель евроконус (PF AF 719). Трубки установите вертикально, зафиксировав их неподвижно на полу под будущую бетонную стяжку.

Не используйте при монтаже смазки!

После монтажа узлы санитарно-технических систем должны быть испытаны на герметичность. Их необходимо подвергнуть испытанию гидростатическим (гидравлическим) или пузырьковым (пневматическим) методом в соответствии с ГОСТ 25136-82 и ГОСТ 24054-80.

7. УКАЗАНИЯ ПО ЭКСПЛУАТАЦИИ И ТЕХНИЧЕСКОМУ ОБСЛУЖИВАНИЮ

Аксиальные фитинги с подвижной гильзой должны эксплуатироваться без превышения давления и температуры, приведённых в таблице технических характеристик.

Установка и демонтаж изделий должны производиться при отсутствии давления в системе.

После гидравлического испытания, на весь срок эксплуатации системы, аксиальные фитинги с подвижной гильзой не нуждаются в дополнительном техническом обслуживании. Соответственно, могут использоваться при скрытой прокладке трубопровода.

8. УСЛОВИЯ ХРАНЕНИЯ И ТРАНСПОРТИРОВКИ

Изделия должны храниться в упаковке завода-изготовителя в соответствии с условиями хранения 3 по ГОСТ 15150. Транспортировка изделия должна осуществляться в соответствии с условиями 5 по ГОСТ 15150.

9. ГАРАНТИЙНЫЕ ОБЯЗАТЕЛЬСТВА

Гарантийный срок 24 месяца от даты продажи конечному потребителю. В течение всего гарантийного срока изготовитель гарантирует нормальную работу изделия и его соответствие требованиям безопасности при соблюдении потребителем правил хранения, транспортировки, монтажа, эксплуатации и обслуживания изделия. Гарантия распространяется на все дефекты, возникшие по вине изготовителя.

Гарантия не распространяется на дефекты, возникшие при:

- нарушении условий хранения, транспортировки, монтажа, эксплуатации и обслуживания;
- наличии следов воздействия веществ агрессивных к материалам изделия;
- наличии следов механического разрушения;
- наличии повреждений вызванных пожаром, стихией или иными форс-мажорными обстоятельствами;
- наличии повреждений вызванных неправильными действиями потребителя;
- наличии следов постороннего вмешательства в конструкцию изделия.

Изделие, описанное в настоящем техническом паспорте представляет собой технически сложное устройство, которое должно устанавливаться специалистом, имеющим соответствующую квалификацию и опыт работ с данным оборудованием.

Монтаж и запуск в эксплуатацию должен быть осуществлён авторизованной и сертифицированной компанией.

Компания Profactor Armaturen GmbH оставляет за собой право вносить изменения в конструкцию устройства, которые не влияют на технические характеристики устройства, а также на его функциональные особенности.



INTERNATIONAL WARRANTY CARD

МЕЖДУНАРОДНЫЙ ГАРАНТИЙНЫЙ ТАЛОН

NAME OF THE PRODUCT
НАИМЕНОВАНИЕ ТОВАРА

PRODUCT CODE, SIZE
АРТИКУЛ, ТИПОРАЗМЕР

QUANTITY
КОЛИЧЕСТВО

SELLER NAME AND ADDRESS
НАЗВАНИЕ И АДРЕС ТОРГУЮЩЕЙ ОРГАНИЗАЦИИ

DATE OF PURCHASE
ДАТА ПРОДАЖИ

SELLER STAMP
ПЕЧАТЬ ПРОДАВЦА

SELLER SIGNATURE
ПОДПИСЬ ПРОДАВЦА

For the warranty term refer to the Warranty obligation clause in the technical manual
Гарантийный срок указан в техническом паспорте изделия в разделе «Гарантийные обязательства»

FOLD LINE

ЛИНИЯ СГИБА

In case of any claims to the product quantity the following documents should be submitted:

- Application with customer and product details:
 - Name of the customer, actual address and phone number
 - Article of the product
 - Reason for the claim and photo
 - Plumbing system where installed (name, address, phone number)
- Invoice copy and receipt
- Warranty card

При предъявлении претензии к качеству товара покупатель предоставляет следующие документы:

- Заявление, в котором указываются:
 - название организации или Ф.И.О. покупателя, фактический адрес и контактные телефоны
 - название и адрес организации, производившей монтаж
 - основные параметры системы, в которой использовалось изделие
 - краткое описание дефекта, фотография
- Документ, подтверждающий покупку изделия (накладная, кассовый чек)
- Гарантийный талон

RETURN/EXCHANGE COMMENTS
ОТМЕТКА О ВОЗВРАТЕ ИЛИ ОБМЕНЕ ТОВАРА

DATE
ДАТА

SIGNATURE
ПОДПИСЬ

 **Profactor Armaturen GmbH**

Adolf-Kolping-Str. 16, 80336 München, Deutschland;
Tel.: +49 89 21546092; info@pf-armaturen.de; www.profactor.de

